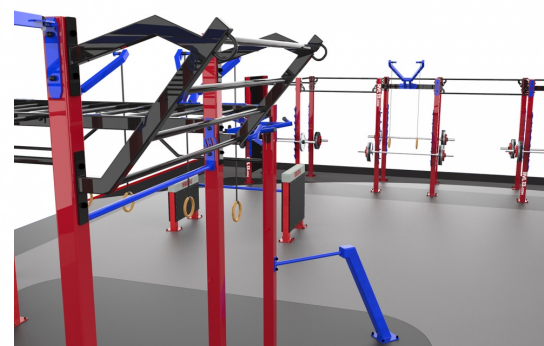
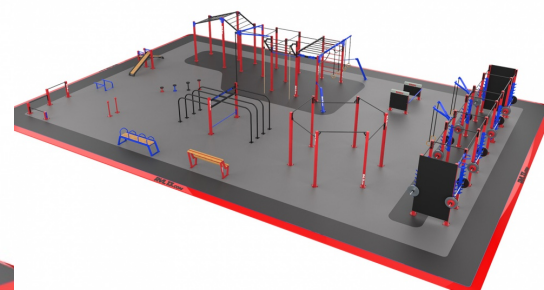
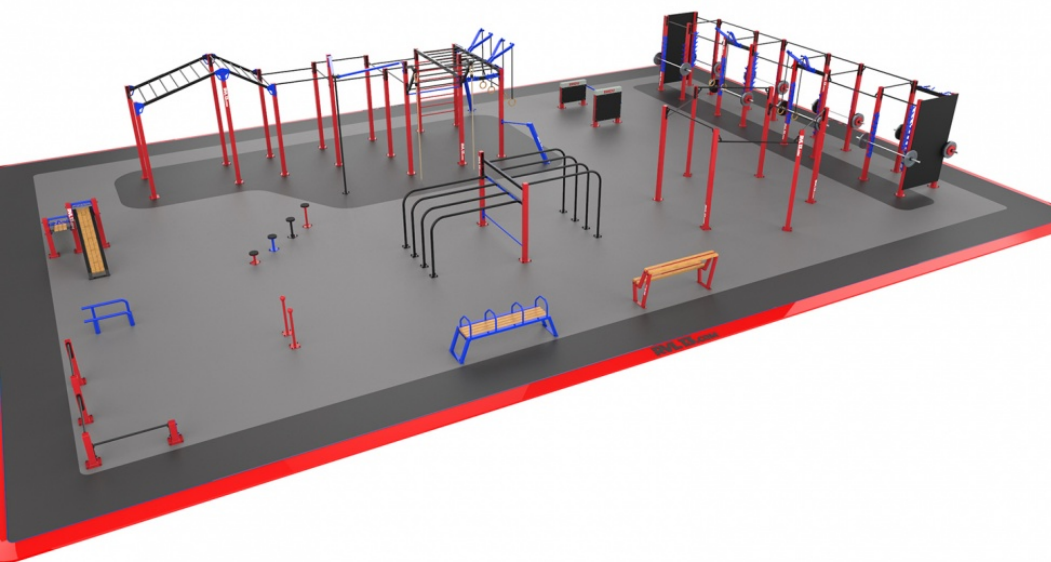


NÁZEV PRODUKTU

**Uruk 357**

KÓD PRODUKTU

**U357L**



Uruk je kombinovaný fitness park, který zahrnuje jeden či více hlavních workoutových prvků spolu s různými neméně důležitými doplňky tak, aby spolu poskytly maximální užitek ze cvičení. Součástí Uruků je vždy několik hrazd v různých výškách, bradla, workoutové lavice a infoboard s přehledným návštvěním řádem a návodem ke cvičení. Ačkoliv jsou sestavy maximálně optimalizované, lze je v případě zájmu volně doplnit o další workoutové prvky, venkovní posilovací stroje nebo rozšířit o parkourovou část.

## SEGMENTY

- 1x Nippur L+ bez bradel
- 1x Mini bar set
- 1x Stalky
- 1x Step-up combo 4 (4ks)
- 1x Bradlová lavice montovaná
- 1x Teenage lavice
- 1x Dvojitá nakloněná lavice
- 1x Octo pack dip
- 1x Dvaraka
- 1x Crossfit wall
- 1x Bar Ballz (2ks)

**NÁZEV PRODUKTU****Uruk 357****KÓD PRODUKTU****U357L****Obecné informace**

<b>Značka</b>	RVL13
<b>Použití</b>	cvičení, protahování, posilování

**Technické specifikace**

<b>Rozměry</b>	0cm x 0cm x 300cm
<b>Max. výška pádu (HIC v m)</b>	1.80m
<b>Barevná škála</b>	Paleta RAL
<b>Počet stanovišť</b>	70+

**Povrchová úprava**

A) Stříkaný zinkový základ + komaxit 120μ B) Žárový zinek + komaxit 120μ

**Použité materiály**

	<b>Průměr</b>	<b>Šířka</b>
<b>Bradla</b>	51mm	4,5mm
<b>Hrazdy</b>	33,7mm	3,5 - 4,5mm
<b>Pilíře (čtvercový půdorys)</b>	100mm	4,0mm

**Doporučená dopadová plocha**

<b>Optimální rozměr</b>	23m x 15.5m
<b>Podklad</b>	Betonová deska + EPDM či betonové patky + sypký materiál

Společnost Enuma Elis s.r.o. vždy doporučuje instalaci dle bezpečnostní normy EN 16:630

**Dodání a instalace**

<b>Doba dodání</b>	5 - 8 týdnů
<b>Normy</b>	EN16:630

NÁZEV PRODUKTU

**Uruk 357**

KÓD PRODUKTU

**U357L**

